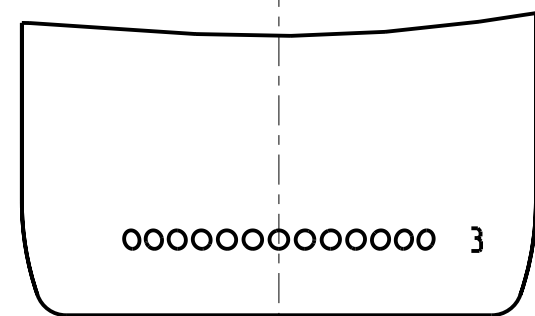
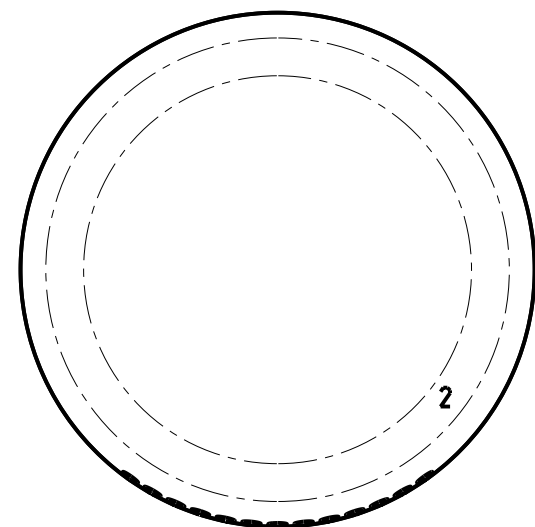
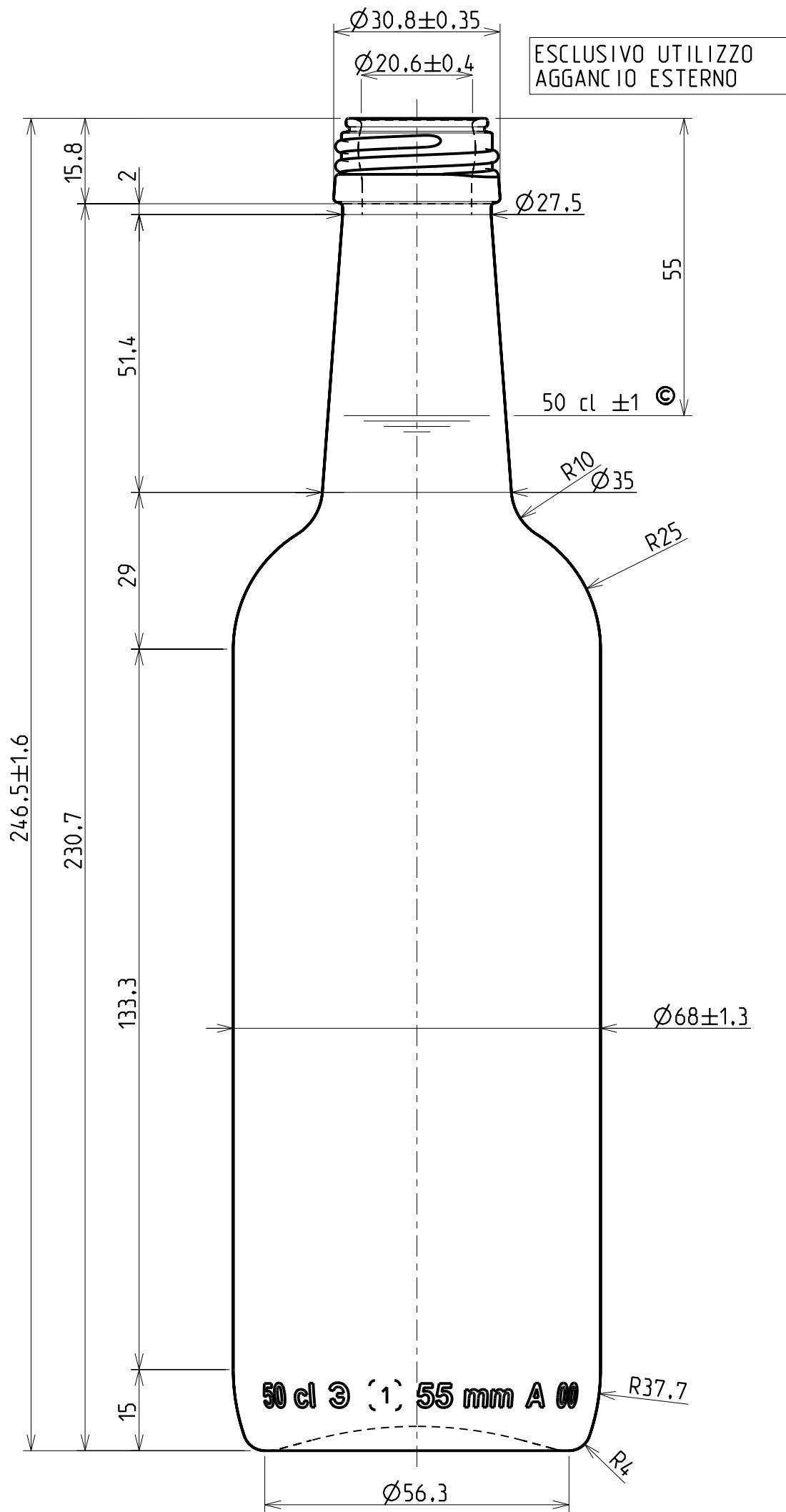


DATA/DATE \_\_\_\_\_

A	CONTRASSEGNO TIPO VETRO GLASS TYPE
00	NUMERO STAMPO CAVITY NUMBER
1	MARCHIO DI FABBRICA TRADE MARK
2	ZIGRINATURA KNURLING
3	PUNTI LETTORE CAVITA' DOT CODE
4	CODICE ALFANUMERICO ALPHANUMERICAL CODE
5	GODRONATURA A DISCREZIONE DELLA VETRERIA STIPPLING AT THE DISCRETION OF THE GLASS MAKER
©	CONTROLLO STATISTICO STATISTICAL CONTROL



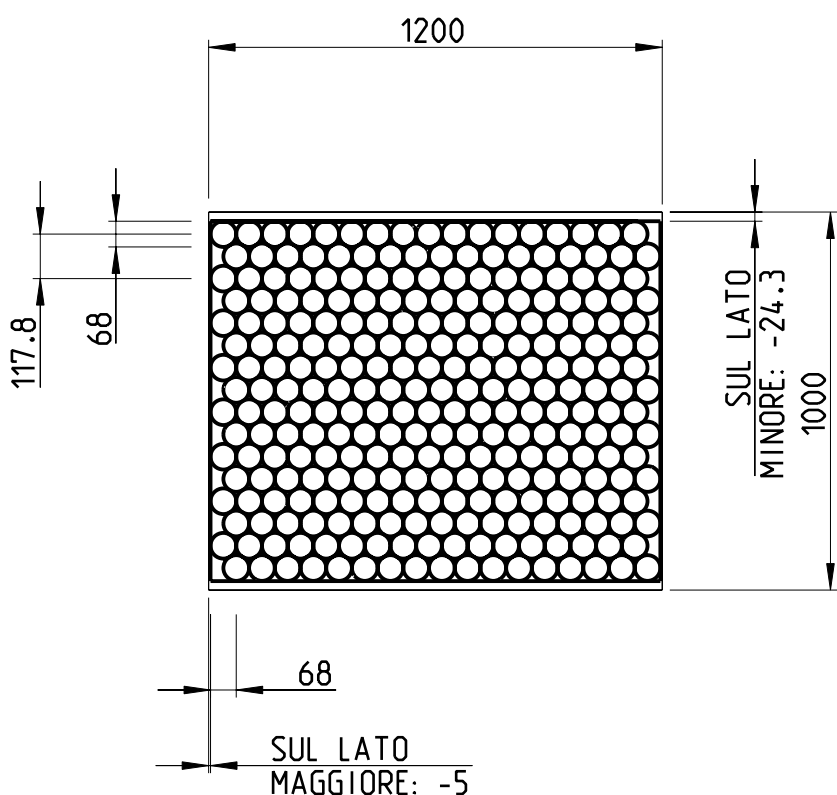
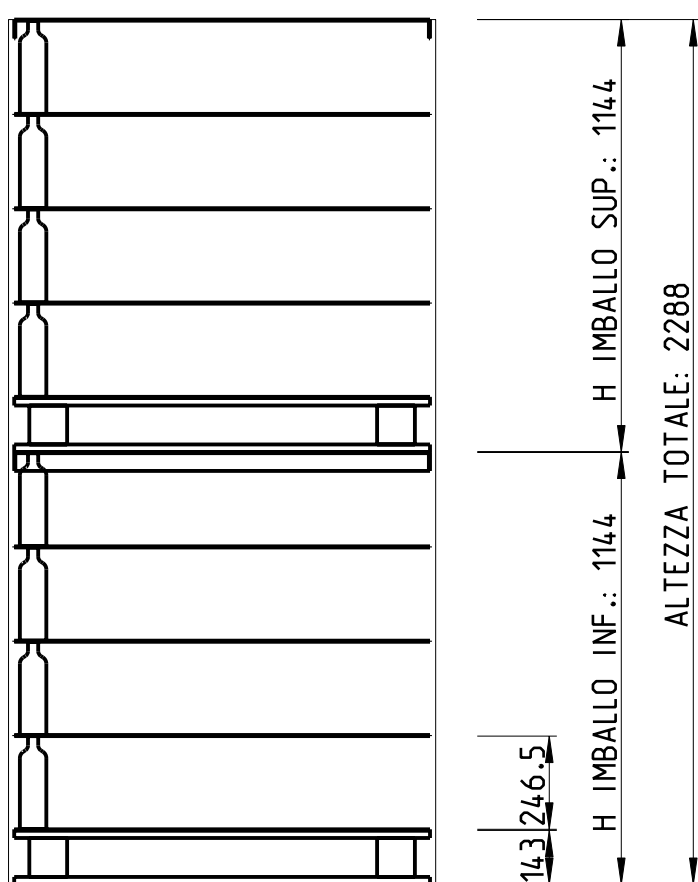
Questo disegno è di proprietà di VERALLIA ITALIA S.p.A. / This drawing is property of VERALLIA ITALIA S.p.A. - Documento Confidenziale / Confidential Document

QUOTE ESPRESSE IN mm / Dimension expressed in mm - SOLO LE QUOTE CON INDICAZIONE DI TOLLERANZA SONO IMPEGNATIVE / Dimensions are contractual only when tolerances are indicated.

R.V.	DATA	NC	DESCRIZIONE MODIFICA - MODIFICATION DESCRIPTION	FORMAT
				A3

	ARTICOLO ARTICLE	OLIO TAGGIASCA 52 VAE	PROGETTISTA DRAWING BY	M. Cadore	CAPAC. RB (cl) BRIMFULL CAPACITY	52			
	BOCCA FINISH	UNI 10666 - 31,5 media-PP VAE	DATA DATE	08/11/21	PESO (gr) GLASS WEIGHT	~ 320			
	CLIENTE CUSTOMER	VARI	ANGOLO DI CADUTA STABILITY	17,4 °	VERIFICATO DA VERIFIED BY	A. Bocchio			
	DIAMETRO MIN. FORO PASSANTE MINIMUM INTERNAL DIAMETER	19	TOLLERANZA VERTICALITA' VERTICALITY TOLERANCE	± 2.8	SCALA SCALE	1:1	STUDIO CODE STUDY	ST21179	R.V.

QUOTE ESPRESSE IN mm / Dimension expressed in mm - SOLO LE QUOTE CON INDICAZIONE DI TOLLERANZA SONO IMPEGNATIVE / Dimensions are contractual only when tolerances are indicated.



NUMERO FILE E CONTENITORI:  
16 FILE DA 17 CONT.

INGOMBRO MASSIMO: 1190 x 952

272 CONT. PER PIANO

QUINCONCE LATO 1000

## CARATTERISTICHE E LIMITI DI UTILIZZO

PRODOTTO: OLIO  
Pastorizzato: NO  
Sterilizzato: NO

DATI DI PRODOTTO:  
Salto termico max (°C): 42  
Carico assiale max (kg): 300

TRATTAMENTI SUPERFICIALI:  
a caldo: SI, ESCLUSO BOCCA  
a freddo: SI

## COMPONENTI IMBALLO

NUMERO PIANI: 4+4  
Contenitori: 1088+1088  
Peso (Kg) 378+378

Pianale  
STANDARD LEGNO

Sul pianale FOGLIO +  
INTERFALDA POLI

Tra i piani  
N°3+3 INTERFALDA POLI

Coperchi  
N°1+1 Coperchio TOP  
CARTONE ONDULATO

Tubolare  
TUBOLARE POLI

Questo disegno è di proprietà di VERALLIA ITALIA S.p.A. / This drawing is property of VERALLIA ITALIA S.p.A. - Documento Confidenziale - Confidential Document

### DATI GEOMETRICI CONTENITORE

Sez. Contenitore Container section	CIRCOLARE	Peso Glass Weight	~ 320 g
Capacità RB Brimful capacity	52.0 cl		
Diametro massimo Maximum diameter	68.0 ±1.3 mm	Altezza contenitore Container height	246.5 ±1.6 mm
Tolleranza verticalità Verticality Tolerance	± 2.8 mm	Angolo di caduta Stability	17.390 °
Bocca Finish	UNI 10666 - 31,5 media-PP VAE		
Codice Bocca Finish Code	B000578_006	Foro passante minimo Minimum internal diameter	19.0 mm
Parallelismo bocca Finish Parallelism	0.700 mm	Planarità bocca Finish planarity	0.000 mm
Progettista Articolo Container Designed By	M. Cadore	Data Articolo Container Date	08/11/21

R.V.	DATA	NC	DESCRIZIONE MODIFICA -	MODIFICATION DESCRIPTION	FORMAT
					A3

IL CONTENITORE E' REALIZZATO CON VETRO DI TIPO A. CONFORME ALLA DISCIPLINA IGIENICA DEGLI IMBALLAGGI DEL D.M. 21 MARZO 1973 E SUCCESSIVE MODIFICHE. E' PERTANTO IDONEO AL CONFEZIONAMENTO DI OGNI ALIMENTO IN QUALSIASI CONDIZIONE DI CONTATTO.



ARTICOLO  
ARTICLE OLIO TAGGIASCA 52 VAE  
CLIENTE  
CUSTOMER VARI

PROGETTISTA IMBALLO  
PACKAGING DESIGNED BY M. Cadore  
VERIFICATO DA  
VERIFIED BY A. Bocchio

DATA IMBALLO  
PACKAGING DATE 08/11/21  
STUDIO  
STUDY CODE ST21179

SCALA  
SCALE 1:20  
R.V. A.0+

VISTO PER APPROVAZIONE  
SIGNATURE FOR ACCEPTANCE  
DATE \_\_\_\_\_

DSCP21179\_001 | 08/11/21

### CHARACTERISTICS AND APPLICATION LIMITS

PRODUCT: OIL  
Pasteurised: NO  
Sterilised: NO

PRODUCT DATA:  
Max Temperature Jump (°C): 42  
Max Axial Load (kg): 300

SURFACE FINISHING:  
Hot Finishing: YES, EXCEPT FINISH  
Cold Finishing: YES

### PACKAGING COMPONENTS

LAYERS: 4+4  
Containers: 1088+1088  
Weight (Kg): 378+378

Pallet  
WOOD STANDARD

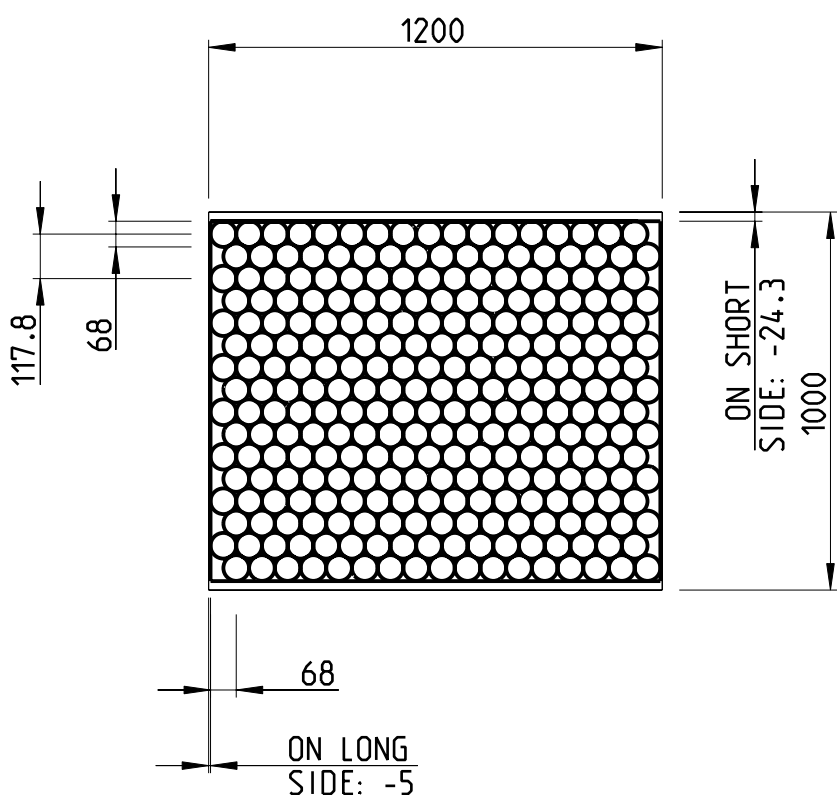
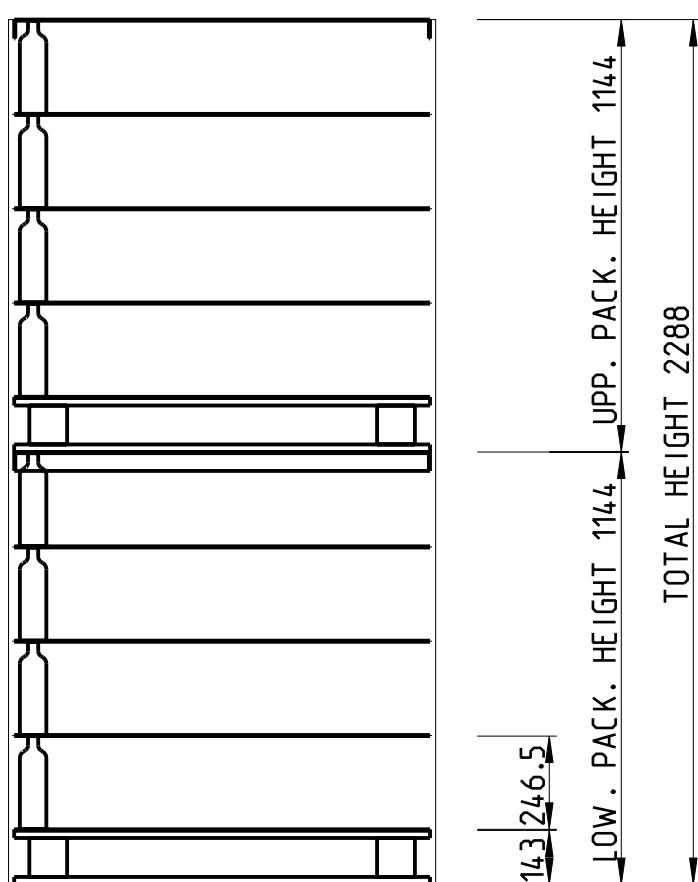
On the pallet PLASTIC FILM  
+ PLASTIC SEPARATOR

Between Layers  
Nr 3+3 PLASTIC SEPARATOR

Covers  
Nr 1+1 TOP Cover  
WAVE CARDBOARD

Shrinkable Film  
POLYETHYLENE FILM

QUOTE ESPRESSE IN mm / Dimension expressed in mm - SOLO LE QUOTE CON INDICAZIONE DI TOLLERANZA SONO IMPEGNATIVE / Dimensions are contractual only when tolerances are indicated.



ROWS AND CONT. NUMBER:  
16 ROWS WITH 17 CONT.

MAXIMUM ENCUMBERED: 1190 x 952

272 CONT. PER LEVEL

QUINCONCE SIDE 1000

#### GEOMETRIC CONTAINER DATA

Sez. Contenitore Container section	ROUND	Peso Glass Weight	~ 320 g
Capacità RB Brimful capacity	52.0 cl		
Diametro massimo Maximum diameter	68.0 ±1.3 mm	Altezza contenitore Container height	246.5 ±1.6 mm
Tolleranza verticalità Verticality Tolerance	± 2.8 mm	Angolo di caduta Stability	17.4 °
Bocca Finish	UNI 10666 - 31,5 media-PP VAE		
Codice Bocca Finish Code	B000578_006	Foro passante minimo Minimum internal diameter	19.0 mm
Parallelismo bocca Finish Parallelism	0.70 mm	Planarità bocca Finish planarity	0.00 mm
Progettista Articolo Container Designed By	M. Cadore	Data Articolo Container Date	08/11/21

Questo disegno è di proprietà di VERALLIA ITALIA S.p.A. / This drawing is property of VERALLIA ITALIA S.p.A. - Documento Confidenziale - Confidential Document

FORMAT	A3
DESCRIZIONE MODIFICA	MODIFICATION DESCRIPTION
NC	
DATA	
R.V.	

THIS CONTAINER IS MADE WITH A TYPE A GLASS ACCORDING TO THE ITALIAN HEALTH REGULATION ON PACKAGING (DECREE OF THE 21 MARCH 1973 AND FOLLOWING REVISIONS). IT IS THEREFORE SUITABLE FOR PACKAGING EVERY KIND OF FOOD IN ANY CONTACT CONDITIONS.



ARTICOLO  
ARTICLE OLIO TAGGIASCA 52 VAE  
CLIENTE  
CUSTOMER VARI

PROGETTISTA IMBALLO  
PACKAGING DESIGNED BY M. Cadore  
VERIFICATO DA  
VERIFIED BY A. Bocchio

DATA IMBALLO  
PACKAGING DATE 08/11/21  
STUDIO  
STUDY CODE ST21179

SCALA  
SCALE 1:20  
R.V. A.0+

**DICHIARAZIONE DI CONFORMITA' DEL CONTENITORE**

Alla seguente normativa che disciplina il settore imballaggi in vetro per alimenti

**Regolamento (CE) n. 1935/2004** del Parlamento europeo e del Consiglio, del 27 ottobre 2004, riguardante i materiali e gli oggetti destinati a venire a contatto con i prodotti alimentari.

**Regolamento (CE) n. 2023/2006** della Commissione, del 22 dicembre 2006, sulle buone pratiche di fabbricazione dei materiali e degli oggetti destinati a venire a contatto con prodotti alimentari.

**Decreto del Presidente della Repubblica 23 agosto 1982 n. 777:** Attuazione della direttiva 76/893/CEE relativa ai materiali e agli oggetti destinati a venire a contatto con i prodotti alimentari e successive modifiche e integrazioni.

**Decreto Ministeriale 21 marzo 1973:** Disciplina igienica degli imballaggi, recipienti, utensili, destinati a venire in contatto con le sostanze alimentari o con sostanze d'uso personale e successive modifiche e integrazioni.

**Direttiva CEE/CEEA/CE n° 107 del 19/12/1974** Direttiva del Consiglio del 19 dicembre 1974 per il ravvicinamento delle legislazioni degli Stati membri relative alle bottiglie impiegate come recipienti-misura individuabili dalla presenza del Marchio «3» (epsilon rovesciata) apposta sul fondo o sulla superficie di raccordo tra la superficie laterale e il fondo del contenitore.

**RACCOMANDAZIONI D' USO**

I contenitori per quanto siano fabbricati, controllati e confezionati nel rispetto di tutti i requisiti igienici, compreso durante le fasi di stoccaggio e trasporto, non assicurano il requisito di asetticità. Si raccomanda di sottoporre i contenitori a lavaggio/sciacquatura/soffiaggio, prima del relativo impiego.

Le caratteristiche del contenitore indicate nella presente Scheda e/o nelle relative Specifiche Tecniche e Qualitative sono limitate al primo utilizzo del contenitore; ne sono pertanto esclusi i contenitori che siano sottoposti a reimpieghi/riutilizzi, così come contenitori che il Cliente intenda sottoporre a seconde lavorazioni (quali satinatura, serigrafia, verniciatura ecc.), per cui è necessario valutare preventivamente, con il Servizio Qualità VERALLIA, gli opportuni requisiti di idoneità,

**ETICHETTATURA PALLET E RINTRACCIABILITA' CONTENITORI**

All'interno di ogni pallet viene esposto un foglio identificativo indicante, in chiaro ed in bar code EAN 128:

1) contenitore: codice, descrizione, bocca, colore; 2) imballo: numero piani, numero pezzi per piano, totale pezzi per pallet, codice identificativo del tipo di imballo; 3) stabilimento, data e turno di produzione; 4) numero del lotto di produzione, 5) numero progressivo del pallet.

E' necessario che il Cliente conservi tutti i dati sopra riportati e, in caso di reclamo, li indichi a VERALLIA: tali dati sono indispensabili al fine di consentire a VERALLIA la rintracciabilità dei contenitori prodotti e risalire ai controlli effettuati in stabilimento e per la successiva spedizione.

**RISOLUZIONE DEI RECLAMI**

Qualora si dovessero riscontrare anomalie, purché dovute ad oggettive non conformità del prodotto VERALLIA, il Cliente deve prudenzialmente sospendere la lavorazione dei pallet appartenenti allo stesso lotto e avvisare tempestivamente il Customer Service VERALLIA, indicando, in particolare, il tipo di contenitore, tutti i dati di riferimento dei tagliandi dei pallet interessati e la non conformità riscontrata.

**In caso di rotture di bottiglie sul mercato o presso il consumatore finale**, si dovrà rendere disponibile il/i campione/i idoneo/i al fine di consentire l'accertamento in maniera esaustiva di:

- eventuali difetti di fabbricazione;
- la sollecitazione che ha determinato la rottura e la sua compatibilità con le condizioni di utilizzo dichiarate da VERALLIA.

Eventuali accertamenti sui contenitori effettuati da terzi dovranno essere affidati esclusivamente ad Istituti accreditati. VERALLIA si riserva in ogni caso di far eseguire le verifiche a Enti di propria scelta.

VERALLIA raccomanda lo scrupoloso rispetto delle *best practices* nel sito VERALLIA ai seguenti URL:

<http://it.verallia.com/ce-modo-e-modo-per-utilizzare-il-vetro-questo-e-quello-giusto>

<http://it.verallia.com/en/there-are-different-ways-to-use-glass-this-is-the-right-one>